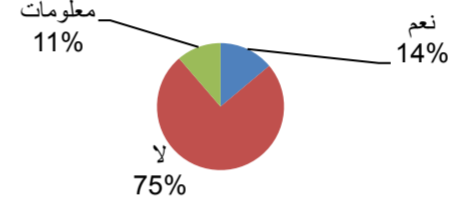


التأثير على الموازنة العامة

هل خاضت مؤسستكم تجربة العمل على التأثير على الموازنة العامة		
الاجابة	العدد	النسبة المئوية
نعم	16	13.9
لا	86	74.8
لا يوجد معلومات	13	11.3

تجربة العمل على التأثير على الموازنة العامة



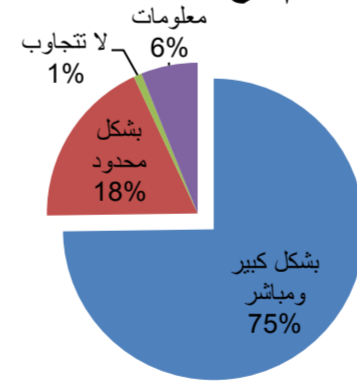
النزاهة

هل شاركت مؤسستكم في حملات او نشاطات الرقابة على اداء الحكومة والحفاظ		
الاجابة	العدد	النسبة المئوية
نعم	20	17.4
لا	76	66.1
لا يوجد معلومات	19	16.5
المجموع	115	100

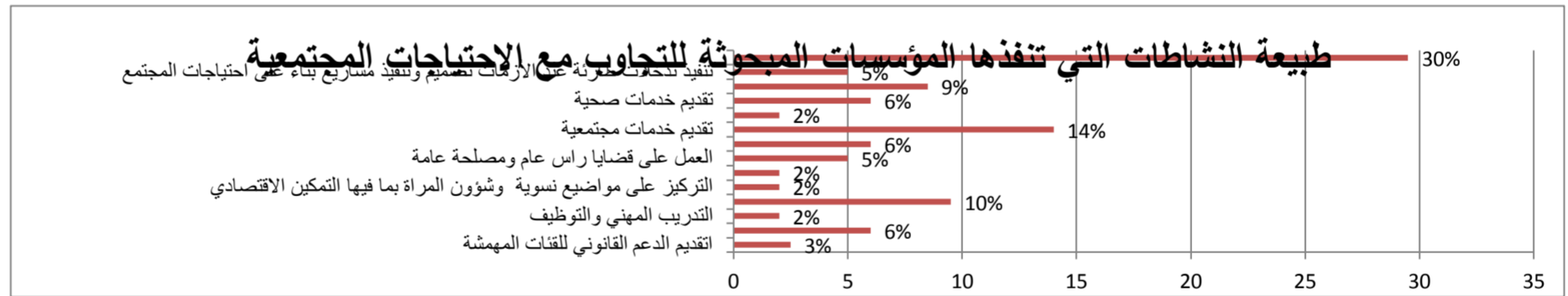
التجاوب مع المصلحة المجتمعية

ما مدى تجاوب مؤسستكم مع اولويات الاهتمامات المجتمعية		
الاجابة	العدد	النسبة المئوية
بشكل كبير ومباشر	86	75
بشكل محدود	21	18
لا تتجاوب	1	1
لا يوجد معلومات	7	6
المجموع	115	100

مدى تجاوب مؤسستكم مع اولويات الاهتمامات المجتمعية

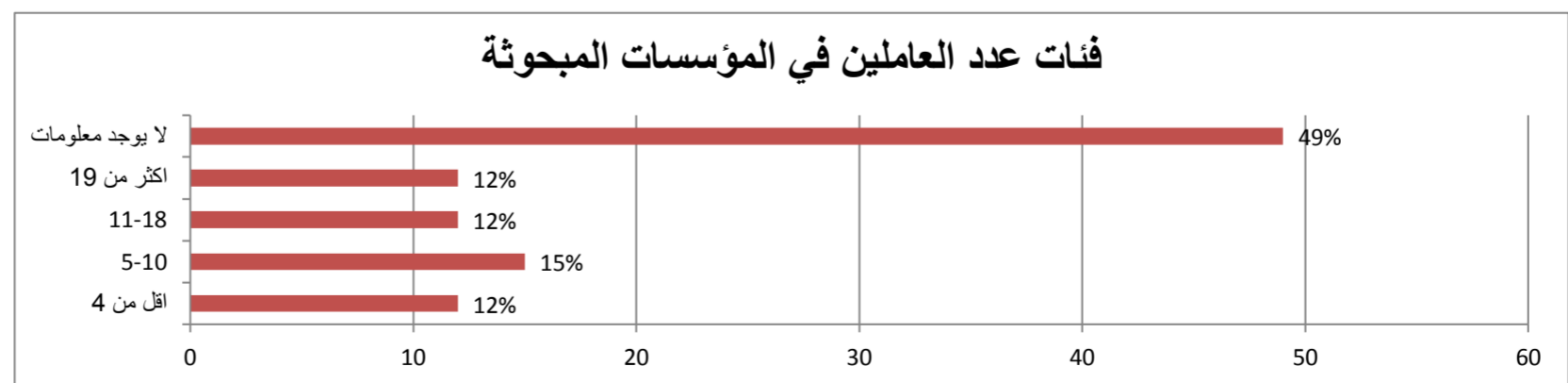


النسبة المئوية	العدد	طبيعة النشاطات على تجاوب المؤسسات
3	3	تقديم الدعم القانوني للقنات المهمشة
6	7	اشراك الفئات المستهدفة في اختيار وتحديد الاحتياجات واعطاءهم دور في متابعة وتقييم المشاريع
2	2	التدريب المهني والتوظيف
10	11	التمكين ورفع القدرات
2	2	التركيز على مواضيع نسوية وشؤون المرأة بما فيها التمكين الاقتصادي
2	2	التشبيك مع مؤسسات اخرى
5	6	العمل على قضايا راس عام ومصالحة عامة
6	7	انشاء منشآت تعليمية
14	16	تقديم خدمات مجتمعية
2	2	ترميم منازل وحفر ابار
6	7	تقديم خدمات صحية
9	10	تقديم مشاريع تنموية ومدرة للدخل
5	6	تنفيذ تدخلات طارئة عند الأزمات تصميم وتنفيذ مشاريع بناء على احتياجات المجتمع
30	34	لا يوجد معلومات

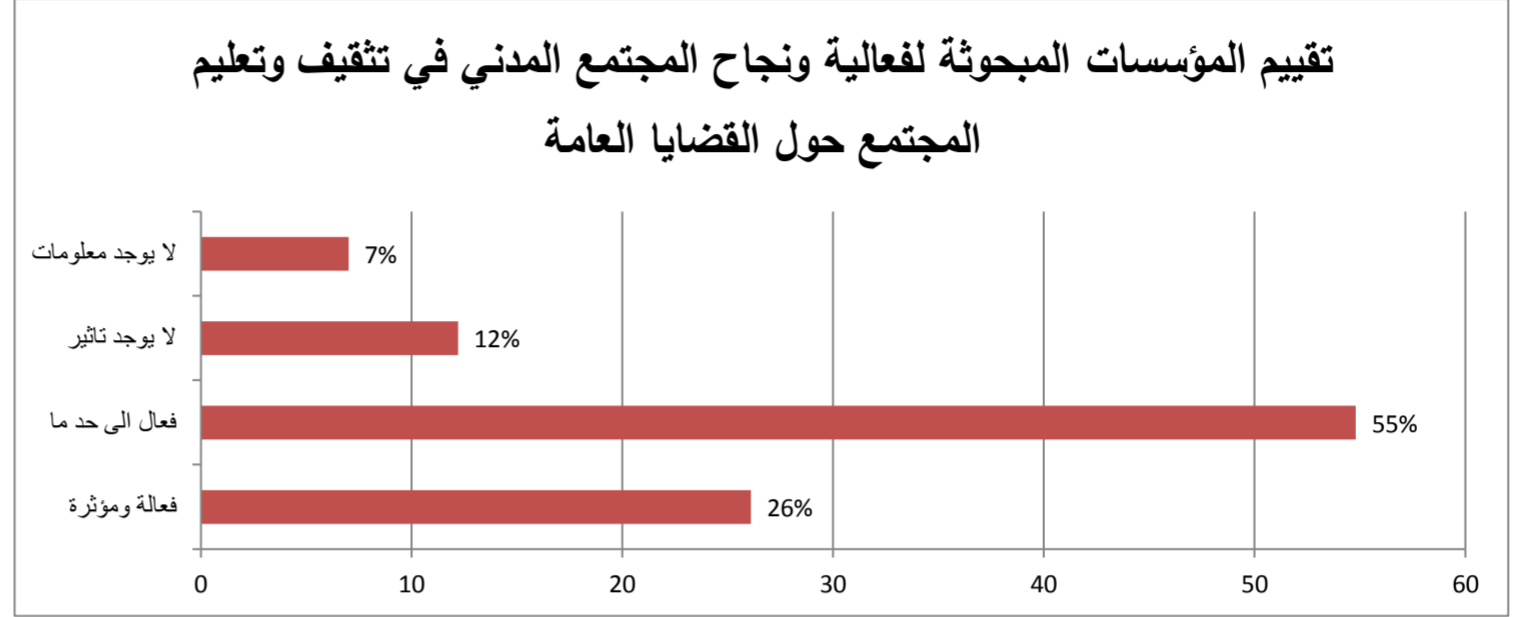


تمكين المواطنين

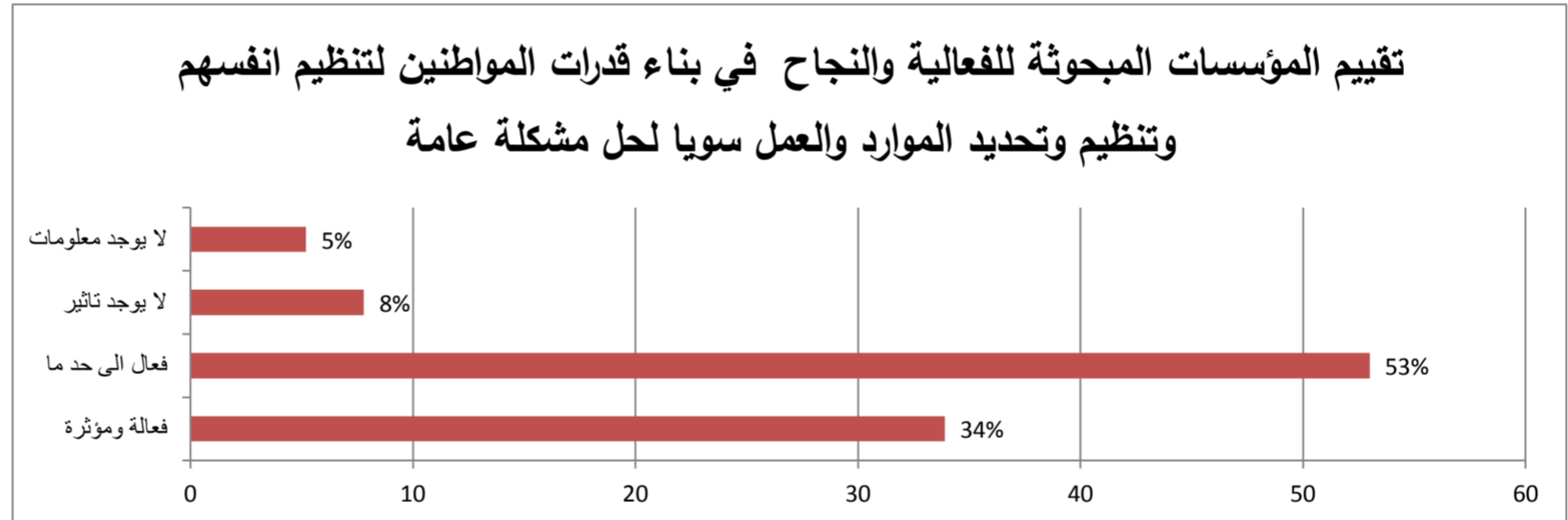
الاجابة	العدد	النسبة المئوية
اقل من 4	14	12%
5-10	17	15%
11-18	14	12%
اكثر من 19	12	12%
لا يوجد معلومات	58	49%
المجموع	115	100%



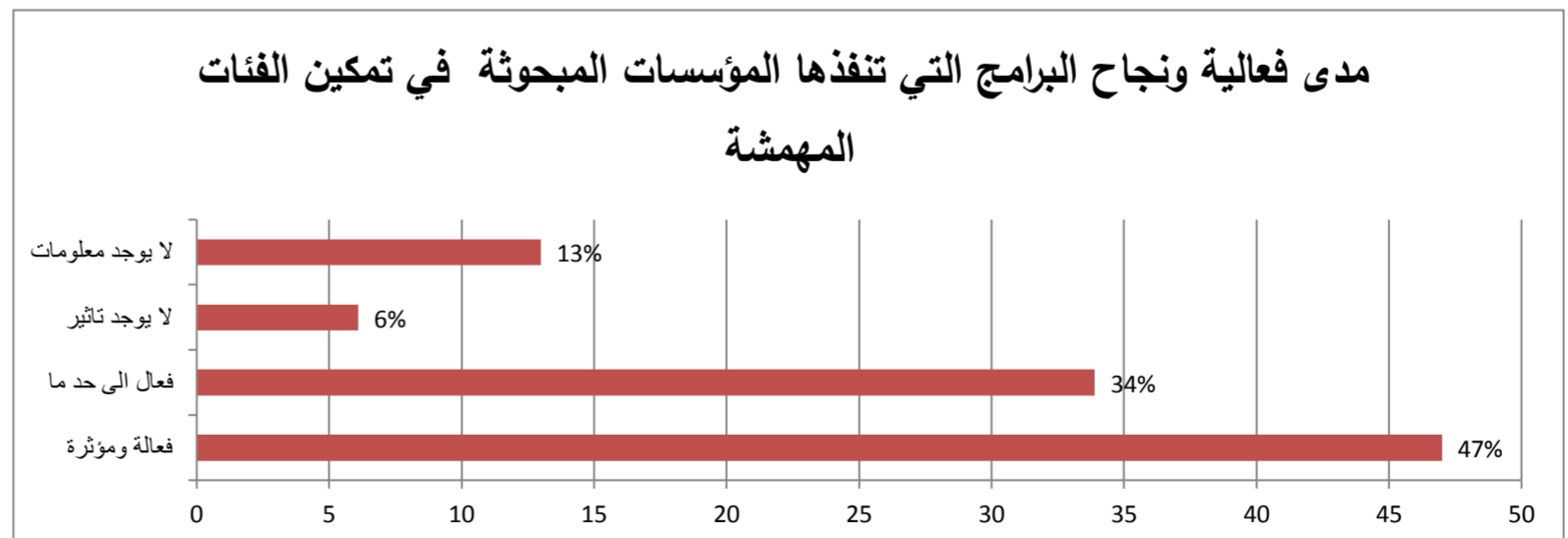
كيف تقيمون فعالية ونجاح المجتمع المدني في تثقيف وتعليم المجتمع حول		
الاجابة	العدد	النسبة المئوية
فعالة ومؤثرة	30	26%
فعال الى حد ما	63	55%
لا يوجد تأثير	14	12%
لا يوجد معلومات	8	7%
المجموع	115	100%



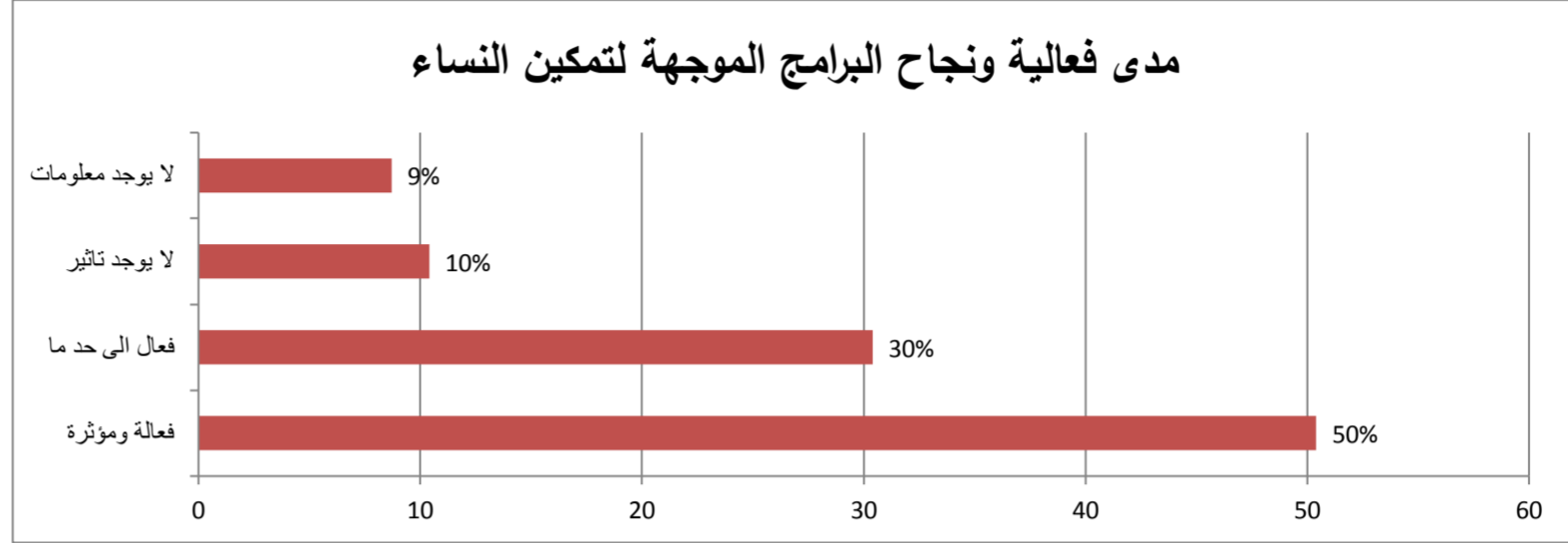
كيف ترون فعالية ونجاح مؤسساتكم في بناء قدرات المواطنين لتنظيم انفسهم		
الاجابة	العدد	النسبة المئوية
فعالة ومؤثرة	39	34%
فعال الى حد ما	61	53%
لا يوجد تأثير	9	8%
لا يوجد معلومات	6	5%
المجموع	115	100%



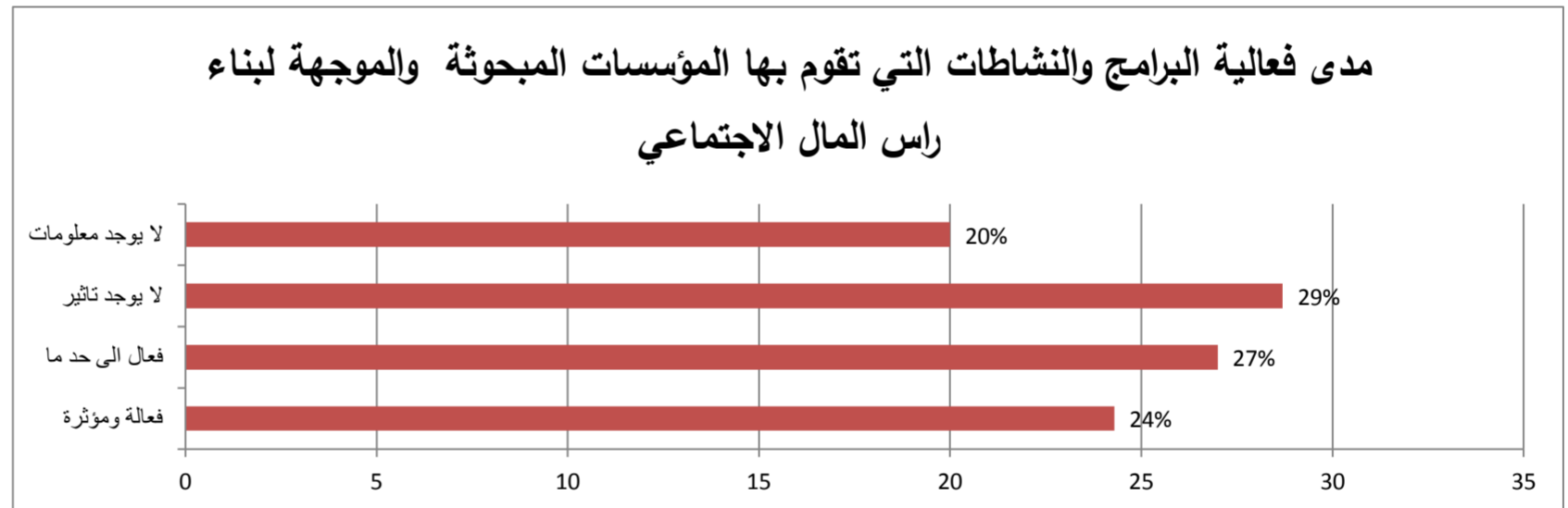
ما مدى فعالية ونجاح البرامج التي تنفذها مؤسساتكم في تمكين الفئات المهمشة		
الاجابة	العدد	النسبة المئوية
فعالة ومؤثرة	54	47%
فعال الى حد ما	39	34%
لا يوجد تأثير	7	6%
لا يوجد معلومات	15	13%
المجموع	115	100%



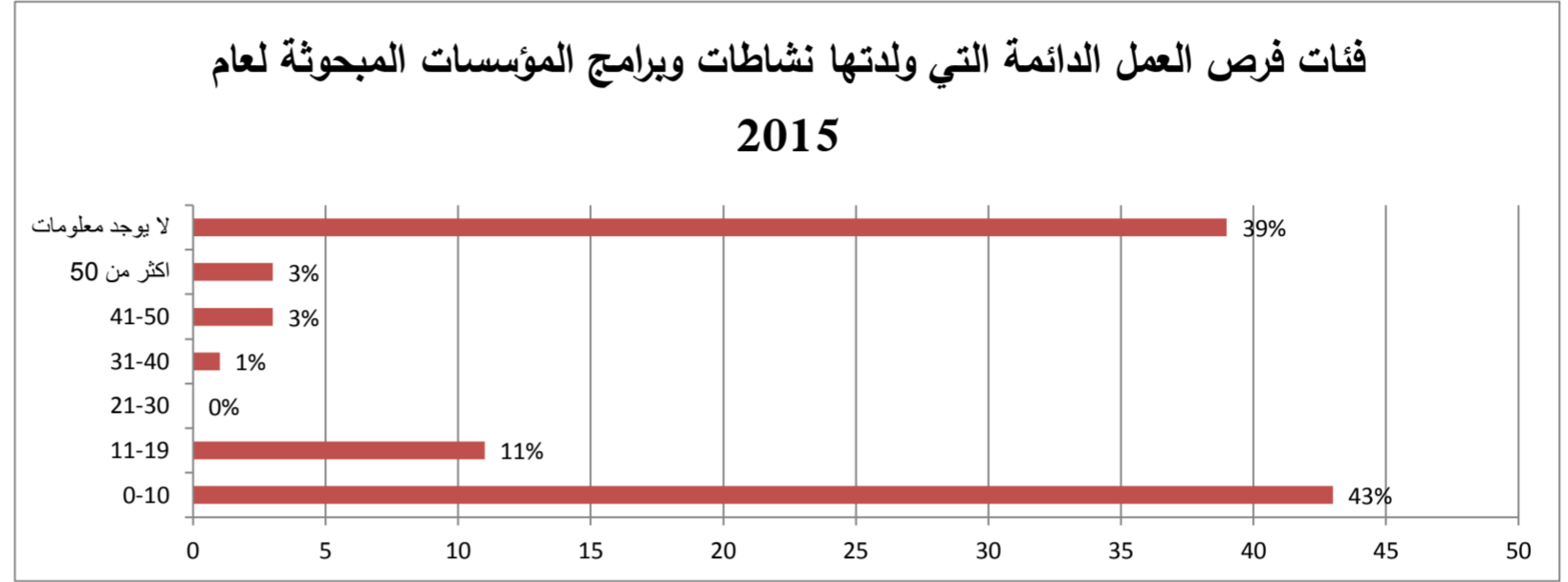
من وجهة نظر مؤسستكم، ما هو مدى فعالية ونجاح البرامج الموجهة لتمكين		
الاجابة	العدد	النسبة المئوية
فعالة ومؤثرة	58	50%
فعال الى حد ما	35	30%
لا يوجد تأثير	12	10%
لا يوجد معلومات	10	9%
المعلومات	115	100%



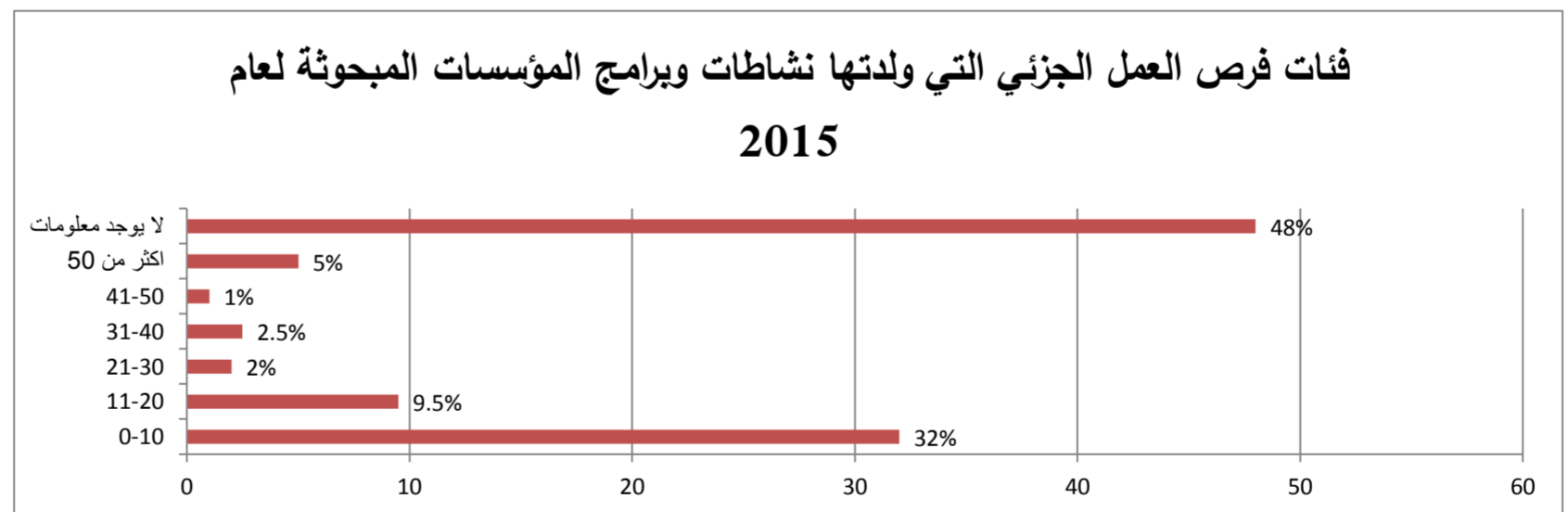
ما مدى فعالية البرامج والنشاطات التي تقوم بها مؤسستكم وموجهة لبناء راس		
الاجابة	العدد	النسبة المئوية
فعالة ومؤثرة	28	24%
فعال الى حد ما	31	27%
لا يوجد تأثير	33	29%
لا يوجد معلومات	23	20%
المجموع	115	100%



ما هو عدد فرص العمل بشكل دائم التي ولدتها نشاطات وبرنامج المؤسسة عام		
فئات عدد الفرص	العدد	النسبة المئوية
0-10	49	43%
11-19	13	11%
21-30	0	0%
31-40	1	1%
41-50	3	3%
أكثر من 50	4	3%
لا يوجد معلومات	45	39%



ما هو عدد فرص العمل بشكل جزئي التي ولدتها نشاطات وبرنامج المؤسسة عام		
فئات عدد الفرص	العدد	النسبة المئوية
0-10	37	32%
11-20	11	9.5%
21-30	2	2%
31-40	3	2.5%
41-50	1	1%
أكثر من 50	6	5%
لا يوجد معلومات	55	48%



تلبية الحاجات المجتمعية

ما هي الانجازات التي حققتها مؤسستكم بالعمل مع المجتمع المدني في الضغط على

الاجابة	العدد	النسبة المئوية
احتواء المجموعات الشبابية وتنشيطها	1	0.9
استقلال الذمة المالية للمرأة، الكرامة الانسانية	1	0.9
اعفاء بعض المشاريع من الضرائب ولكن بشكل محدود	1	0.9
التركيز على المرأة والطفل	1	0.9
الضغط من اجل الحق بالعمل لذوي الاعاقة	1	0.9
العمل في الاراضي الزراعية	1	0.9
المشاركة في كوتا النساء في الانتخابات	1	0.9
المشاركة مع مؤسسات اخرى	1	0.9
ايقاف قانون الضريبة	1	0.9
بناء خطط استراتيجية	1	0.9
تجميد العمل في ثانون الضمان الاجتماعي	1	0.9
تجميد مبادرة قانون الجمعيات العامة	1	0.9
تطبيق قانون الاشخاص ذوي الاعاقة	1	0.9
تغطية اقساط طلبية	1	0.9
تقديم التعليم والتربية والمساعدات للطلاب	1	0.9
تقديم الدعم للفقراء	1	0.9
توفير مدرية ثانوية للأشخاص ذوي الإعاقة السمعية	2	1.7
قانون الواسطة	1	0.9
دعم خدمات طبية	1	0.9
دعوة قضائية لحقوق المتقاعدين	1	0.9
عقد العديد من اللقاءات للضغط على صناعات القرار من أجل إنهاء الإقسام	2	1.7
مشاركة في كافة ورش العمل وتحديد الاحتياجات وتوفير الفئات	1	0.9
مكبات النفايات	1	0.9
موائمة مستشفيات غزة، موائمة الأماكن مثل معبر رفح لذوي الاحتياجات الخاصة	1	0.9
نشاطات دعم	1	0.9
لا يوجد	40	32.2

ما هي الخدمات التي قدمتها مؤسستكم لتلبية احتياجات مجتمعية ملحة		
الاجابة	العدد	النسبة المئوية
اغاثة وخدمات طارئة	10	8.5
تقديم الخدمات الصحية والتأمين الصحي	5	4
التعاون مع مؤسسات اخرى	1	1
العمل مع النساء والاطفال والايتم	7	6
انشاء غرفة طوارئ وعيادات متخصصة	1	1
انشاء مركز تدريبي	1	1
برامج التنقيف الصحي	2	2
تاهيل ذوي الاعاقة البصرية والسمعية	3	2.5
تنبي أسر شهداء وجرحي وأطفال معاقين وإغاثة وتدريب	2	2
تدريب وتاهيل الخريجين، تقديم الاستشارة لاصحاب المشاريع الصغيرة المدرة للدخل	2	2
ترميم بيوت	1	1
تقديم الخدمات القانونية	2	2
تقديم الدعم للاسر الفقيرة	4	3
تقديم خدمات عينية ومادية للمحتاجين	4	3
تلبية احتياجات المزارعين	2	2
تنفيذ مشاريع اقتصادية	8	7
خدمات تعليمية وبيئة تحتية للمدارس ورياض الاطفال	6	5
حملات ضغط ومناصرة	2	2
دورات متخصصة	2	2
لا يوجد	50	43

كيف تقيمون خدماتكم مقارنة بخدمات مؤسسات السلطة المقدمة للخدمات في		
الاجابة	العدد	النسبة المئوية
افضل من الخدمات المقدمة من قبل السلطة	8	7
اقل من السلطة	9	8
اكثر فاعلية	3	2.5
تقديم خدمة مميزة	13	11
غير كافية	11	10
تكميلية	6	5
جيد	33	28
صعب عملية المقارنة في ظل الانقسام	1	1
لا وجود لمؤسسات السلطة	1	1
متشابهة	3	2.5
مرتبطة بالامكانيات	1	1
لا يوجد معلومات	2	2

تقييم خدمات المؤسسات المبحوثة مقارنة بخدمات مؤسسات السلطة من حيث النوع والكم

