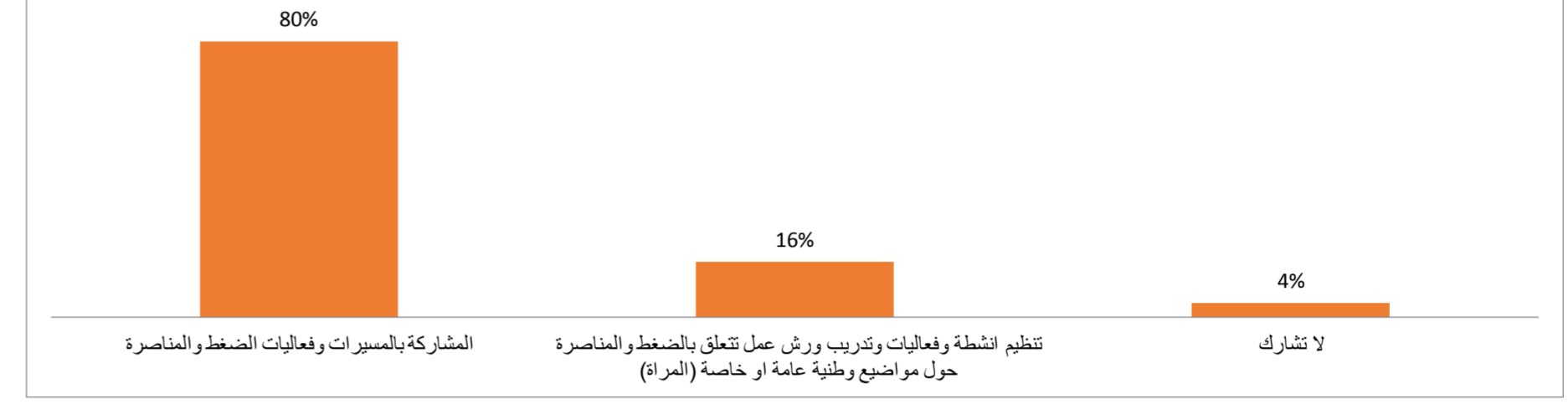


المشاركة

مشاركة الجماهير في الحياة السياسية

النسبة	العدد	البيد
80	92	المشاركة بالسيرات والملتقيات والندوات والفعاليات
16	19	تنظيم أنشطة وفعاليات وتدريب ورش عمل تتعلق بالضغط والناصرة حول مواضيع وطنية عامة أو خاصة (المرأة)
4	4	لا تشارك
100	115	الاجموع

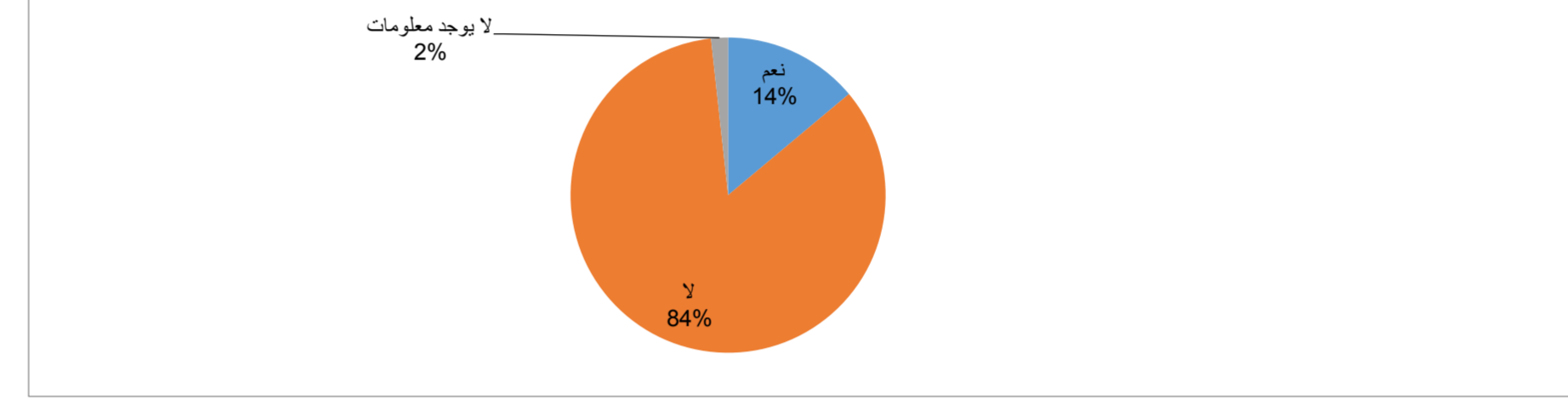
نسبة مشاركة الجماهير في الحياة السياسية



هل تحصل مؤسساتكم على تبرعات منتظمة لفضايا نسائية

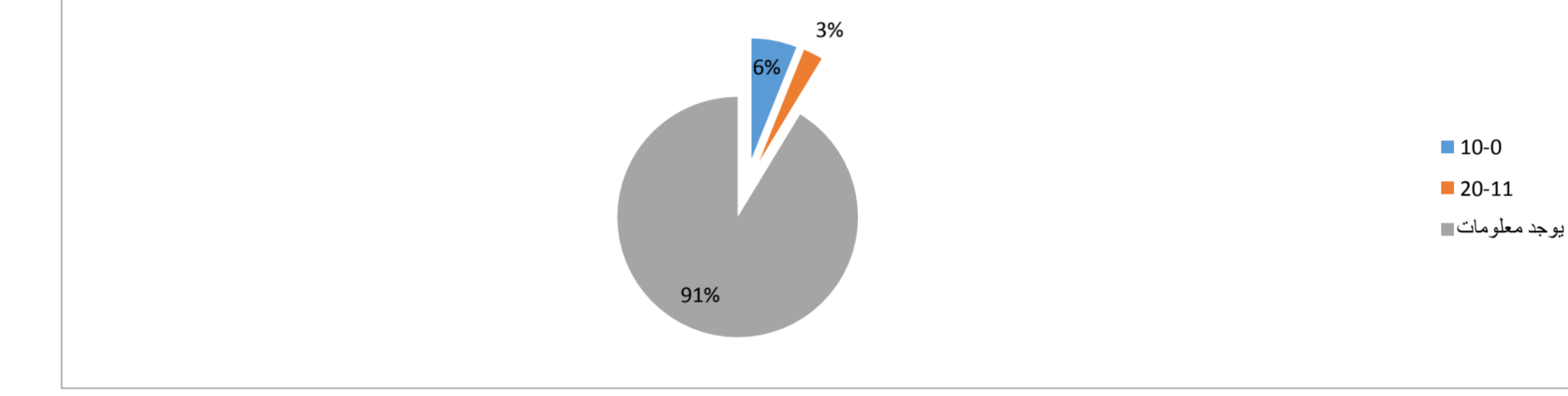
النسبة المئوية	العدد	الاجابة
13.9	16	نعم
84.3	97	لا
1.7	2	لا يوجد معلومات
100	115	الاجموع

حصول المؤسسات على تبرعات منتظمة لفضايا نسائية



النسبة	العدد	عدد المترعين
6.2	7	10-0
2.7	3	20-11
91.3	105	لا يوجد معلومات
100	115	الاجموع

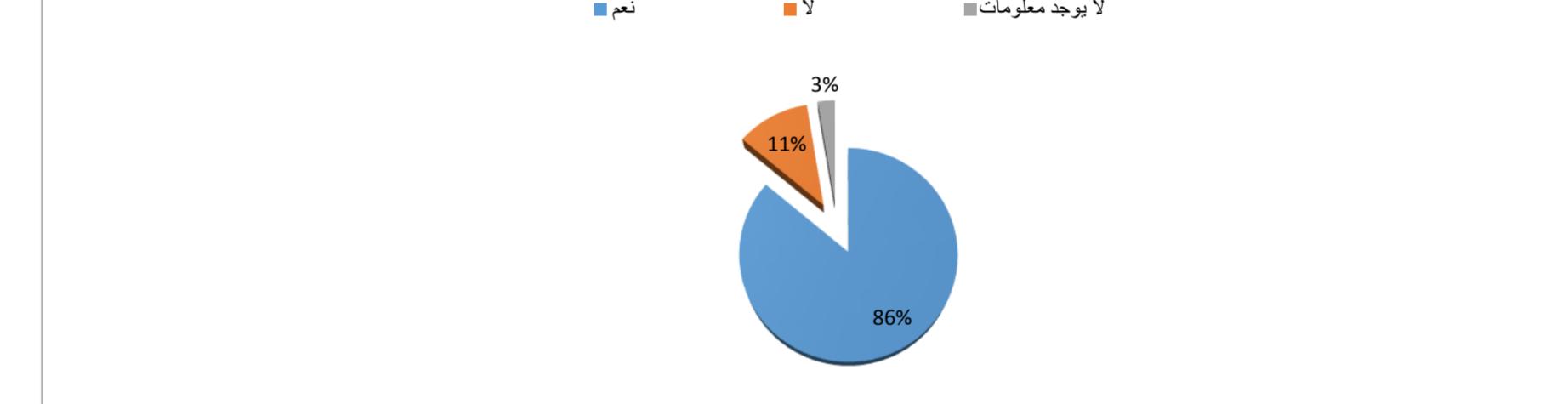
فئات عدد المترعين عام 2015



هل تعتمد مؤسساتكم على نظام العضوية

النسبة المئوية	العدد	الاجابة
86.1	99	نعم
11.3	13	لا
2.6	3	لا يوجد معلومات
100	115	الاجموع

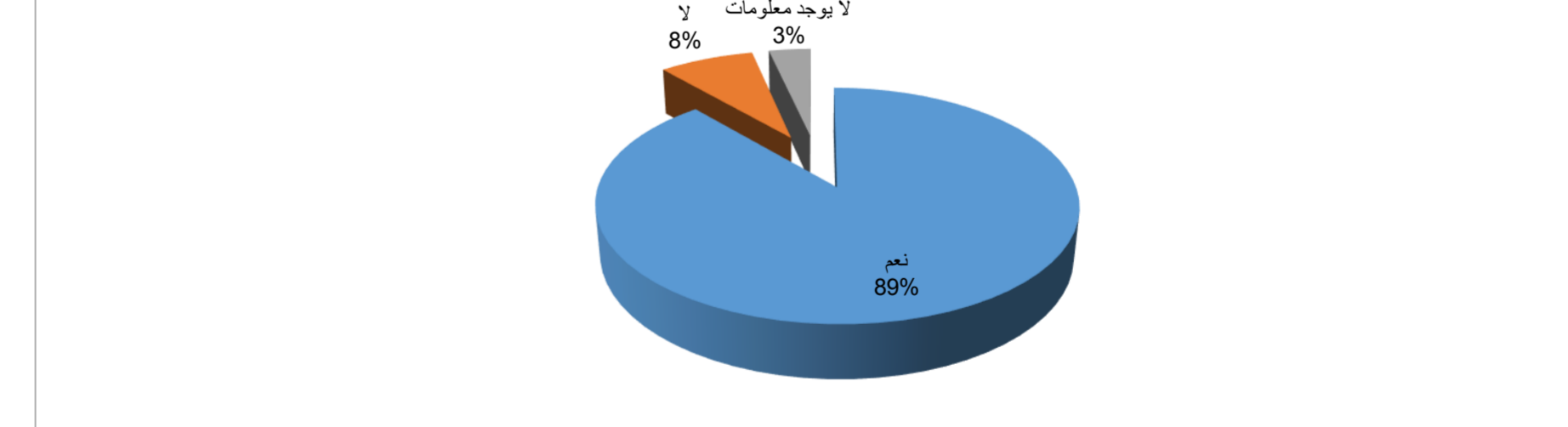
اعتماد المؤسسات على نظام العضوية



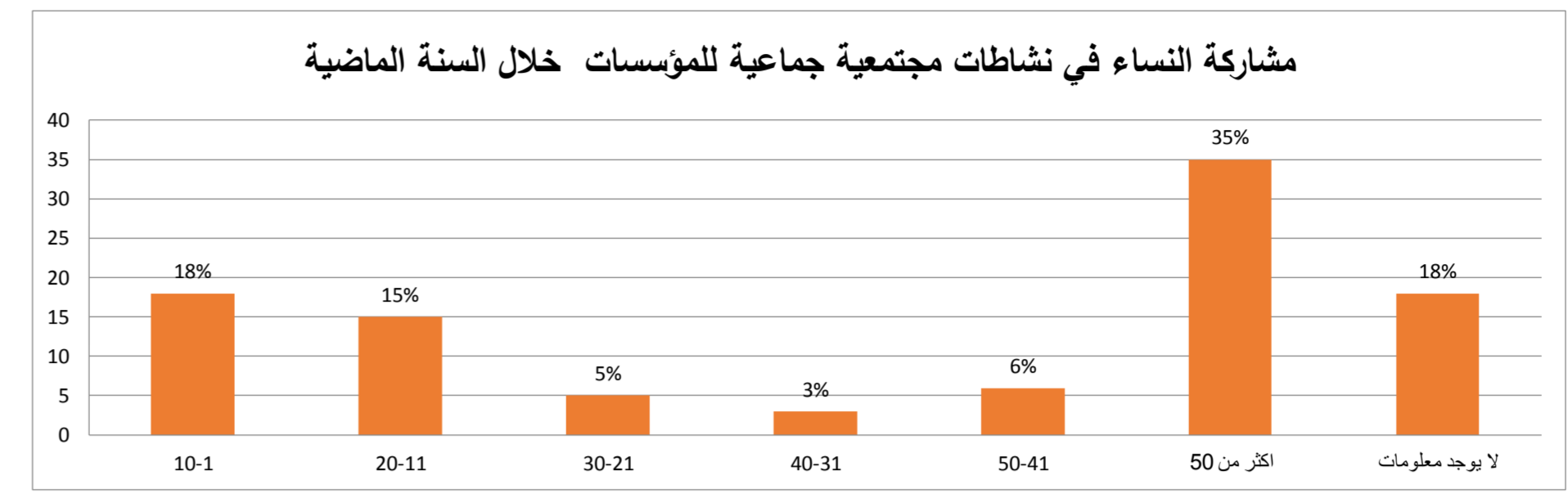
هل تعتمد مؤسساتكم على العمل التطوعي في نشاطاتها وفعاليتها

النسبة المئوية	العدد	الاجابة
88.7	102	نعم
7.8	9	لا
2.6	4	لا يوجد معلومات
100	115	الاجموع

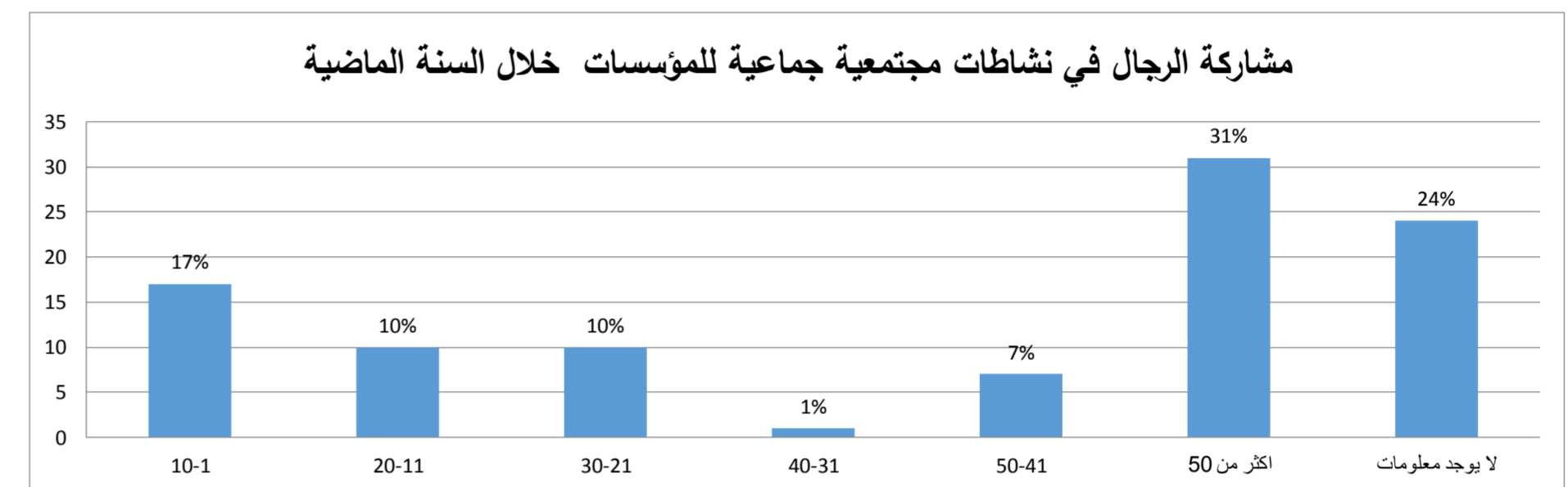
اعتماد المؤسسات على العمل التطوعي في نشاطاتها وفعاليتها



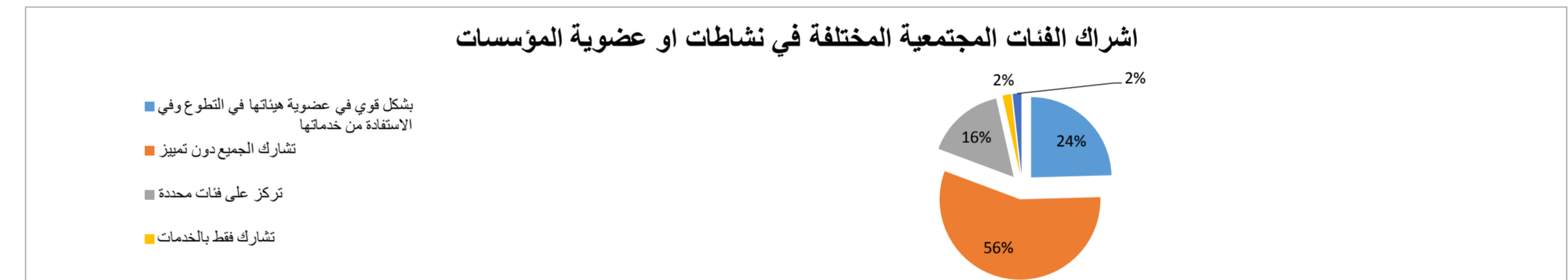
ما هو عدد النساء اللاتي شاركن في نشاطات مجتمعية جماعية لمؤسستكم خلال السنة الماضية		
النسبة	عدد المؤسسات	عدد النساء
18	21	10-1
15	17	20-11
5	6	30-21
3	3	40-31
6	7	50-41
35	40	اكثر من 50
18	21	لا يوجد معلومات
100	115	المجموع



ما هو عدد الذكور الذين شاركوا في نشاطات مجتمعية جماعية لمؤسستكم خلال السنة الماضية		
النسبة	عدد المؤسسات	عدد الذكور
17	19	10-1
10	12	20-11
10	11	30-21
1	1	40-31
7	8	50-41
31	36	اكثر من 50
24	28	لا يوجد معلومات
100	115	المجموع

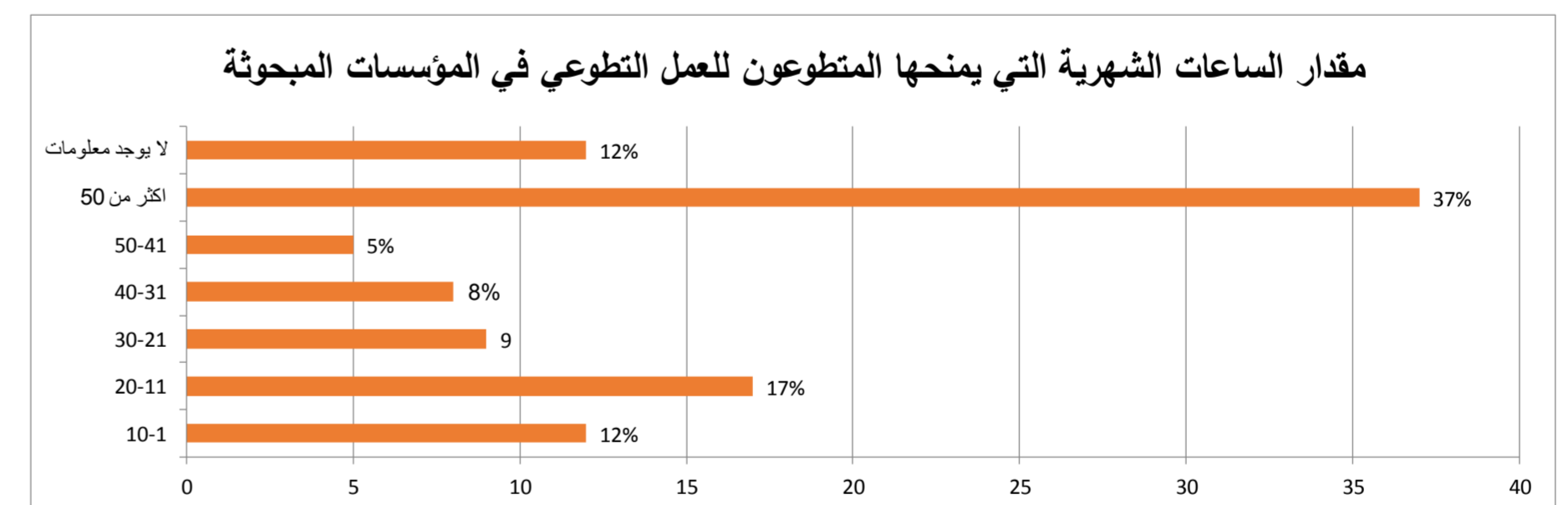


الى اي مدى تعمل مؤسستكم على اشراك الفئات المجتمعية المختلفة في نشاطاتها او عضويتها		
النسبة	عدد المؤسسات	شكل فوري في عضوية هيئتها في التطوع وفي الاستفادة من خدماتها
24.3	28	تشترك الجميع دون تمييز
55.7	64	تشترك على فئات محددة
15.7	18	تشترك فقط بالخدمات
1.7	2	لا يوجد معلومات
1.7	2	لا يوجد معلومات
100	115	المجموع

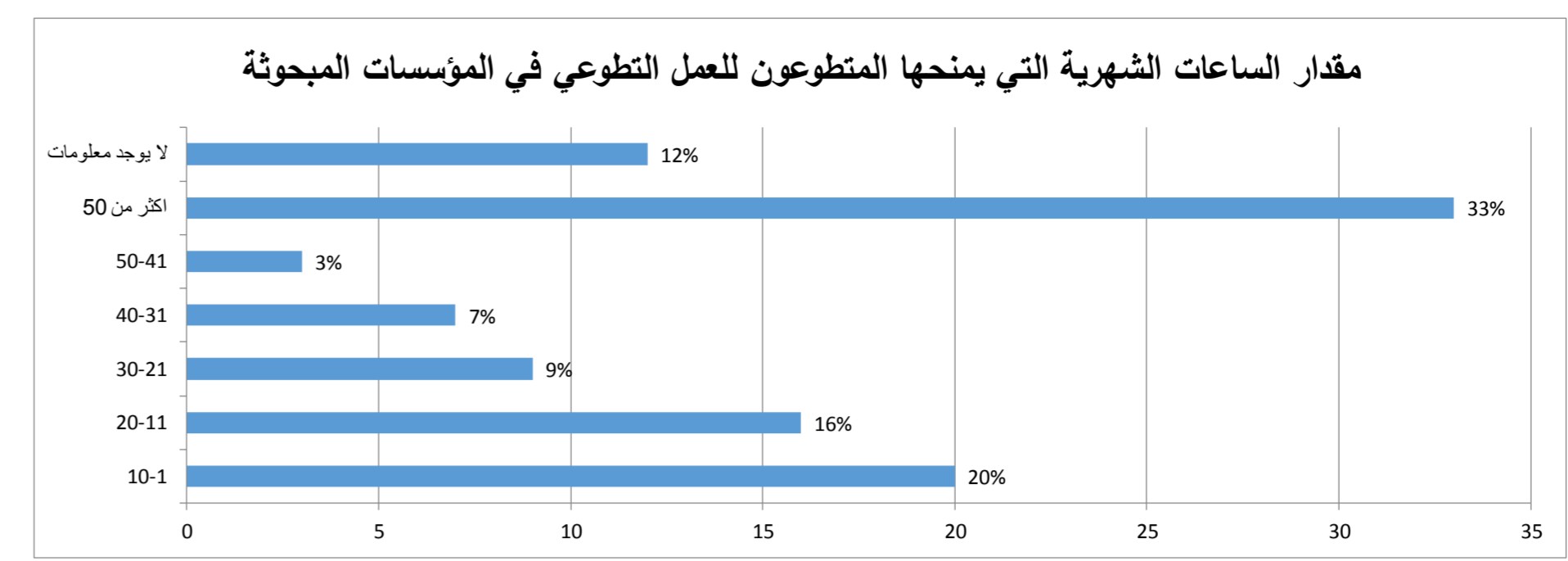


عمق المشاركة

ما هو مقدار الساعات الشهرية، في المعدل، التي يمنحها المتطوعون للعمل التطوعي		
النسبة	عدد المؤسسات	معدل عدد الساعات
12	14	10-1
17	19	20-11
9	10	30-21
8	9	40-31
5	6	50-41
37	43	اكثر من 50
12	14	لا يوجد معلومات
100	115	المجموع

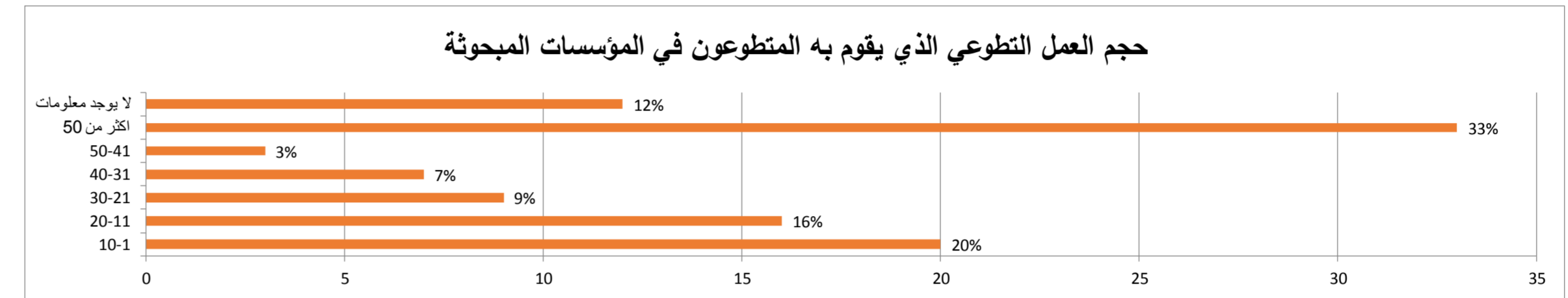


ما هي نسبة حجم العمل الذي يقوم به المتطوعون نسبة الى اجمالي نشاطات المؤسسة		
النسبة المئوية	العدد	النسبة المئوية
20	23	10-1
16	18	20-11
9	10	30-21
7	8	40-31
3	4	50-41
33	38	اكثر من 50
12	14	لا يوجد معلومات
100	115	المجموع



ما هي نسبة حجم العمل الذي يقوم به المتطوعون نسبة إلى إجمالي نشاطات المؤسسة

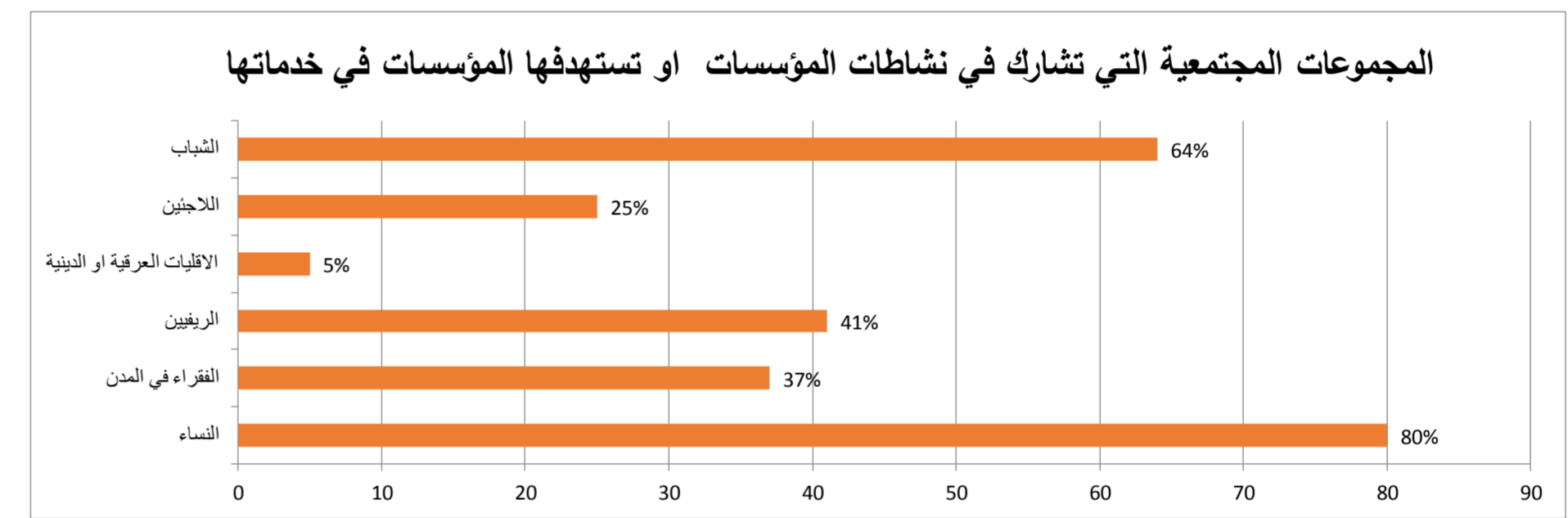
النسبة المئوية لحجم العمل	العدد	النسبة المئوية
10-1	23	20
20-11	18	16
30-21	10	9
40-31	8	7
50-41	4	3
أكثر من 50	38	33
لا يوجد معلومات	14	12
المجموع	115	100



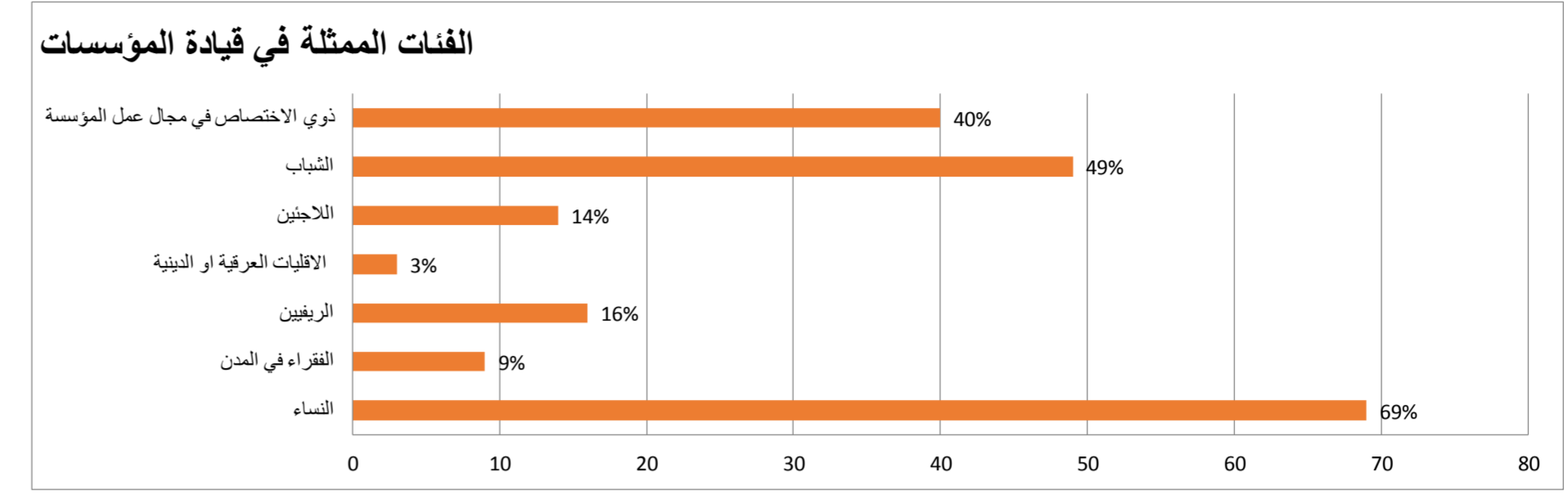
تنوع المشاركين

ما هي المجموعات المجتمعية التي تشارك في نشاطات مؤسستكم أو تستهدفها المؤسسة في خدماتها

المجموعات	العدد	النسبة المئوية
النساء	93	80
الفرداء في المدن	43	37
الريفين	48	41
الإقليبات العرقية أو الدينية	6	5
اللاجئين	29	25
التياب	74	64

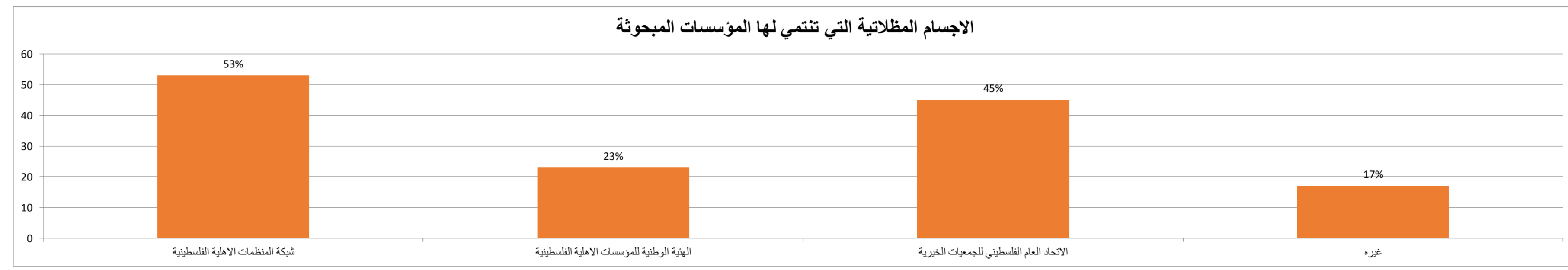


أي من الفئات التالية ممثلة في قيادة منظماتكم		
المجموعات	العدد	النسبة المئوية
النساء	78	69%
القراء في المدن	10	9%
الريفين	18	16%
الأقليات العرقية أو الدينية	3	3%
اللاجئين	16	14%
الشباب	57	49%
ذوي الاختصاص في مجال عمل المؤسسة	47	40%



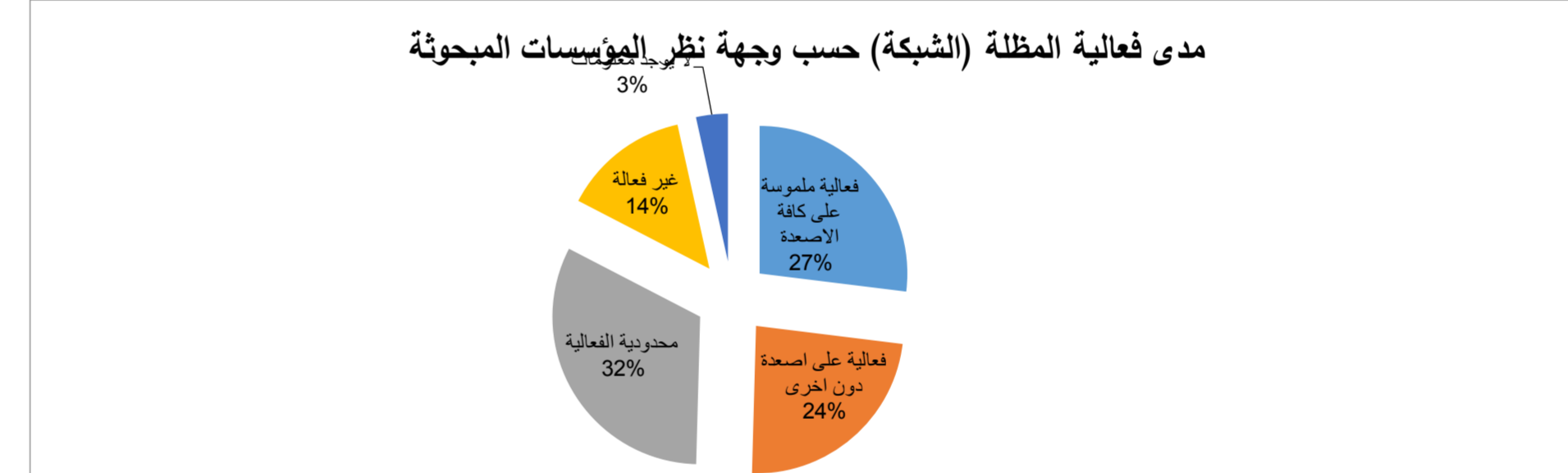
مستوى التنظيم

ما هي الاجسام المظلمة التي تنتمون لها		
التبنيات	العدد	النسبة المئوية
شبكة المنظمات الأهلية الفلسطينية	62	53%
الهيئة الوطنية للمؤسسات الأهلية الفلسطينية	27	23%
الاتحاد العام الفلسطيني للمجموعات الخيرية	52	45%
غيره	19	17%



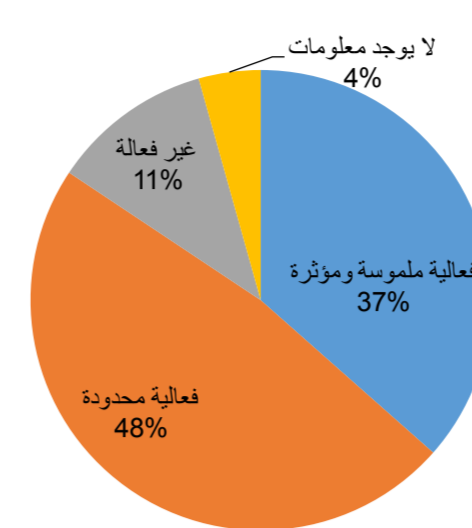
نوع المنظمة	اسم المحافظة										القدس	الغزى	شبكة المنظمات الأهلية الفلسطينية	الهيئة الوطنية للمؤسسات الأهلية الفلسطينية	الاتحاد العام الفلسطيني للمجموعات الخيرية	غيره	
	بيت لحم	جنين	رام الله	الريحا	سلفيت	طولكرم	قطاع غزة	القبيلة	نابلس	تدمر							
شبكة المنظمات الأهلية الفلسطينية	3	4	7	1	4	4	26	1	7	62	4	شبكة المنظمات الأهلية الفلسطينية	3	1	1	62	7
الهيئة الوطنية للمؤسسات الأهلية الفلسطينية	2	2	2	0	5	6	1	5	0	27	3	الهيئة الوطنية للمؤسسات الأهلية الفلسطينية	2	1	2	27	0
الاتحاد العام الفلسطيني للمجموعات الخيرية	1	6	2	0	4	5	1	2	13	52	16	الاتحاد العام الفلسطيني للمجموعات الخيرية	2	2	2	52	13
غيره	2	1	4	1	2	1	6	0	0	19	1	غيره	1	1	1	19	0

ما مدى فعالية المنظمة (الشبكة) التي تنتمون بعضويتها		
الاجابة	العدد	النسبة المئوية
فعالية مضمونة على كافة الاصعدة	31	27%
فعالية على ابعاد دون اخرى	27	23.5%
محدودية الفعالية	37	32%
غير فعالة	16	14%
لا يوجد معلومات	4	3.5%
المجموع	115	100%



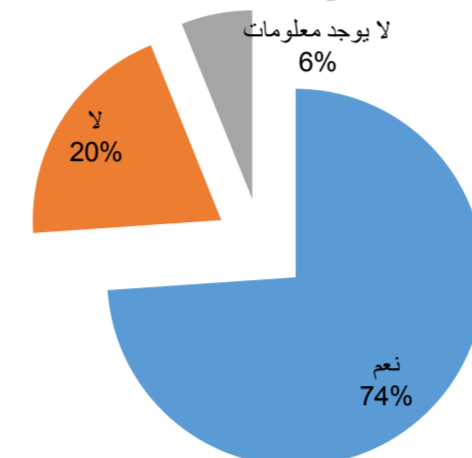
ما مدى فعالية جهود التنظيم الذاتي المبنيّة من قبل مؤسسات وشبكات العمل الاهلي لبناء وقرارات منظمات المجتمع المدني بناء على تجربة عمل		
الاجابة	العدد	النسبة المئوية
فعالية مضمونة وممتازة	42	36.5%
فعالية محدودة	55	48%
غير فعالة	13	11%
لا يوجد معلومات	5	4.5%
المجموع	115	100%

مدى فعالية جهود التنظيم الذاتي المبذولة من قبل مؤسسات وشبكات العمل الاهلي لبناء قدرات منظمات المجتمع المدني



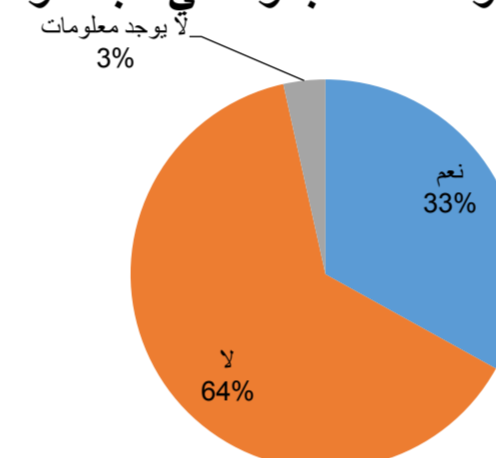
الاجابة	العدد	النسبة المئوية
نعم	85	73.9
لا	23	20
لا يوجد معلومات	7	6
المجموع	115	100

المؤسسات التي وقعت على مدونة السلوك



الاجابة	العدد	النسبة المئوية
نعم	38	33
لا	73	63.5
لا يوجد معلومات	4	3.5
المجموع	115	100

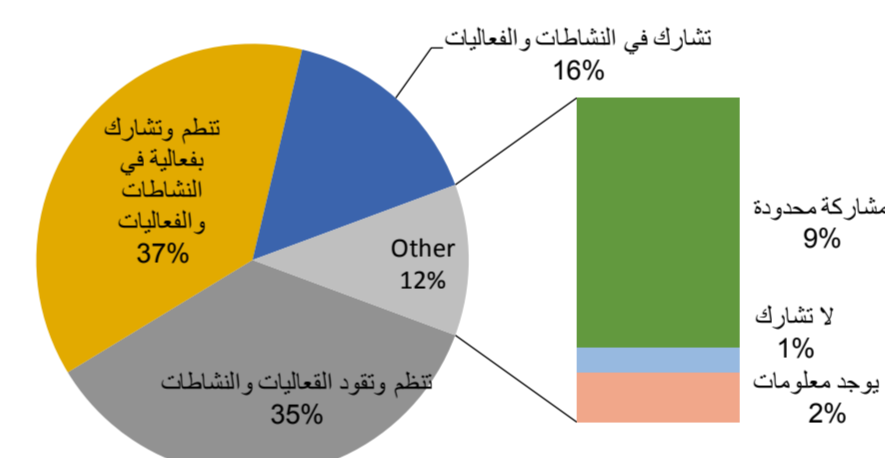
عضوية المؤسسات المبحوثة في شبكة او مظلة دولية



الى أي مدى ترون ان منظماتكم فاعلة في المجتمع المدني من حيث تنظيم الفعاليات والمشاركة في النشاطات والتواصل مع منظمات المجتمع المدني في القضايا التي تهتم المجتمع المدني

الاجابة	العدد	النسبة المئوية
تنظم وتقوم بالفعاليات والنشاطات	41	35.6
تنظم وتشارك بفعالية في النشاطات والفعاليات	43	37.4
تشارك في النشاطات والفعاليات	18	15.7
مشاركة محدودة	10	8.7
لا تشارك	1	0.9
لا يوجد معلومات	2	1.7
المجموع	115	100

مدى فاعلية المؤسسات في تنظيم والمشاركة في فعاليات تخص القضايا التي تهتم المجتمع المدني



المصادر

الاجابة	العدد	النسبة المئوية
من جيدة الى جيد جدا	75	65
اقل من جيدة الى ضعيفة	13	11.5
سيئة	8	7
غير متوفرة	7	6
لا يوجد معلومات	12	10.5

مدى توفر البنية التحتية والموارد التقنية اللازمة لتشغيل المؤسسات المبحوثة بفعالية

